

COFFEMA X460

- ⦿ Ekspres o optymalnej wydajności – do 150 kaw dziennie.
- ⦿ Wysokiej jakości interaktywny 10” ekran dotykowy.
- ⦿ Aż do 30 opcji napojów!
- ⦿ 3 tryby pracy urządzenia – standard, samoobsługa, profesjonalny.
- ⦿ Wbudowany zbiornik na wodę – 4 l.



Dostępne kolory



Czarny

Funkcje podstawowe



Solidna jednostka zaparzająca

Ekspres wyposażony w zaparzacz o pojemności aż 16 g zapewnia stałe ciśnienie dla zapewnienia wysokiej jakości espresso filiżanka po filiżance!



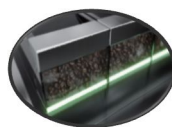
Precyzyjne żarna

Płaskie stalowe żarna są bardzo precyzyjne i pozwalają na wydobycie z kawy najlepszego smaku.



3 Tryby pracy

Oprogramowanie umożliwia działanie ekspresu w 2 trybach: standard, samoobsługa i profesjonalny. Każdy z trybów dostosowany jest do środowiska pracy (biuro, hotel, sklep).



2X pojemniki na kawę i instant

Zapełnij pojemniki dwoma rodzajami kawy i dwoma produktami typu instant. Masz pełną dowolność!



Interaktywny 10” ekran dotykowy

Nawiguj funkcjami ekspresu za pośrednictwem intuicyjnego oprogramowania Android. Ekran umożliwia szeroką gamę personalizacji.



Pełen wachlarz specjalistów

Nawet 30 dostępnych napojów za jednym dotknięciem! Ciesz się takimi specjalistami jak Espresso, Americano, Cappuccino, Flat White, Latte Macchiato, Mocha, czekolada mleczna i wiele więcej.

Opcje dodatkowe



Chmura IOT

Ekspres może wysyłać dane do chmury. Możesz zdalnie śledzić takie informacje jak: status urządzenia, statystyki wydawanych napojów, zarządzać zużyciem i planować przeglądy techniczne.

COFFEMA X460

Wymiary (szer. x wys. x głęb.)	380 x 540 x 560 mm
Waga	28 kg
Wysokość wylewki (2 poziomowa)	100 mm / 160 mm
Pojemność pojemnika na kawę	2 x 500 g
Pojemność pojemnika instant	2 x 500 g
Młynki	Stalowe płaskie żarna
Pojemność pojemnika na fusy	45 porcji
Pojemność bojlera kawy	0.7 l
Pojemność bojlera pary	Termoblok
Pojemność grupy zaparzającej	6 - 16 g
Interfejs	10" ekran dotykowy, Android
Zasilanie	220 - 240 V
Moc	2000 W
Podłączenie wody	Z sieci lub zbiornik na wodę 4 l

Dostępne akcesoria

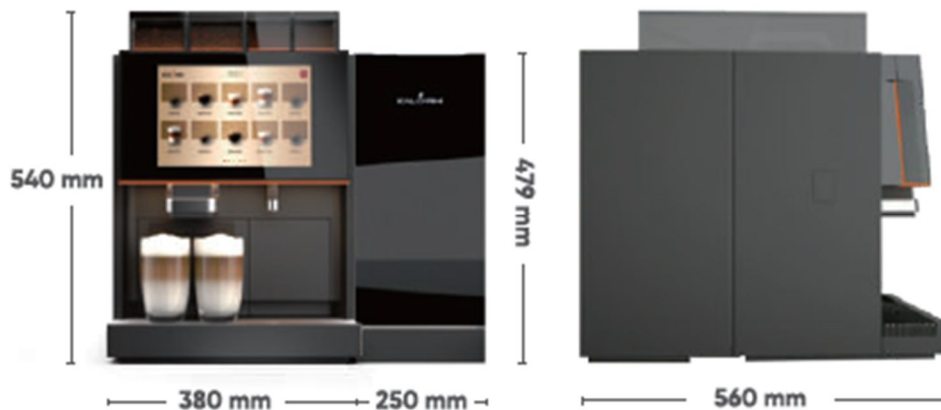
Lodówka dedykowana



Systemy płatności



Wymiary



Schemat podłączeniowy

- 1 Odległość maszyny od ścian i przedmiotów musi wynosić min. 50 mm.
 - 2 Podłączenie elektryczne: gniazdo ochronne 230V; zabezpieczenie 16A.
 - 3 Zalecane 200 mm wolnej przestrzeni nad maszyną w celu wygodnego uzupełniania pojemników produktowych.
 - 4 Przyłącze wodne: gwint 3/8", zalecane ciśnienie min. 1 bar, max. 6 barów (powyżej 6 barów konieczna redukcja ciśnienia); oddalone najwyżej 1,5 m od urządzenia.
 - 5 System filtracyjny: filtr z węglem aktywnym firmy Brita. Uwaga! Gwarancja nie obejmuje uszkodzeń spowodowanych zakamienioną wodą!
 - 6 Odpływ wody: max. 1,5 m poniżej urządzenia, średnica lejka syfonu min. 40 mm, przystosowany do gorącej wody, ochrona przed zapachem.
 - 7 Maszyna ustawiona na płaskiej i równej powierzchni na wysokości co najmniej 850 mm.
- i** Urządzenie należy eksploatować w zamkniętych pomieszczeniach w temperaturze od 5 ° C do 30 ° C i maksymalnej wilgotności 70%.

