

CARIMALI Eta Beta

Wersja **2-GR, 3-GR**

- ☉ Konwencjonalny ekspres dla wymagających kawoszy.
- ☉ Legenda Carimali wśród kolbowych ekspresów do kawy.
- ☉ Wysoka niezawodność i jakość wykonania – cały ekspres ze stali nierdzewnej.



Dostępne kolory



Srebrny,
chrom

Funkcje podstawowe



Automatyczne spienianie mleka

Automatyczny spienianie mleka w jednej z grup.



Automatyczny cykl czyszczenia

Bardzo prosty w użyciu tryb samodzielnego czyszczenia zapewniający wysoką higienę.



2 dysze pary i 1 wylewka wrzątku

Dla wersji 2- i 3-grupowej, 2 dysze pary oraz 1 wylewka wrzątku z możliwością ustawienia pojemności.



Użyteczny wyświetlacz

Maszyna wyposażona w mały wyświetlacz LCD pokazujący niezbędne informacje dla użytkownika.



7 przycisków

7 programowalnych przycisków na każdą z grup.



Wylewka

Maksymalna wysokość wylewki – 145 mm.



Wysokiej jakości wykonanie

Maszyna w całości wykonana ze stali nierdzewnej zapewniającej trwałość.



Prosta i sprawdzona konstrukcja

Maszyna sprawdzona wśród wielu klientów, którzy cenią ją za niezawodność i minimalne koszty serwisowania..

Opcje dodatkowe



Dysza Barista Steam

Najbardziej zaawansowana dysza pary z wbudowanym czujnikiem temperatury, dzięki czemu idealne spienienie mleka staje się prostsze.

Dane techniczne

	2-GR	3-GR
Wymiary (szer. x wys. x głęb.)	660x525x550 mm	880x525x550 mm
Interfejs	Wyświetlacz alfanumeryczny	Wyświetlacz alfanumeryczny
Podświetlenie LED	Nie	Nie
Liczba przycisków	7	7
Pojemność bojlera pary	13,5 l	20 l
Podłączenie wody	Sieciowe	Sieciowe
Waga	67 kg	86 kg
Podgrzewacz do filiżanek	Nie	Nie
Zasilanie	220-240V; 50/60Hz	220-240V; 50/60Hz 400V; 50/60Hz
Moc	3500+350 W	4500+350 W

Dostępne akcesoria

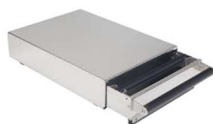
Młynek MACAP
M42D



Młynek MACAP
MXDZ



Szuflada na fusy
(idealna pod
młynek)



Tamper
aluminiowy



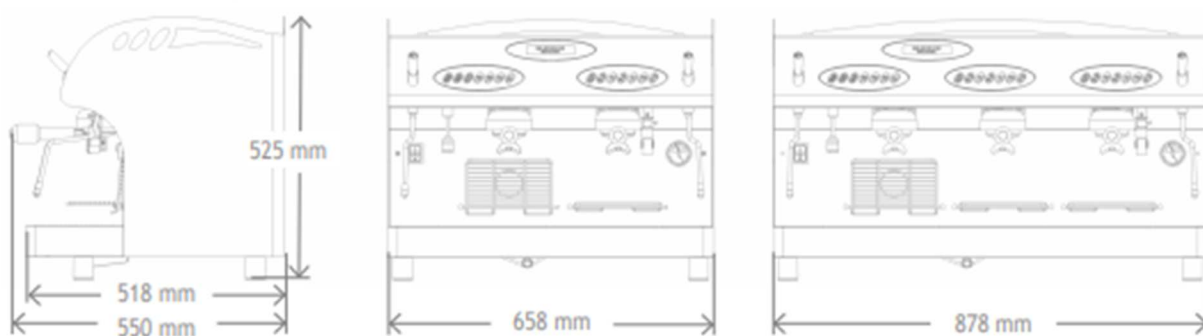
Dzbanek do
spieniania



Termometr
baristyczny



Wymiary



Schemat podłączeniowy

- 1 Odległość maszyny od ścian i przedmiotów musi wynosić min. 50 mm.
 - 2 Zalecane 200 mm wolnej przestrzeni nad maszyną w celu wygodnego uzupełniania pojemników produktowych.
 - 3 Przyłącze wodne: gwint 3/8", zalecane ciśnienie 2,5 bara, max. 6 barów (powyżej 6 barów konieczna redukcja ciśnienia); oddalone najwyżej 1,5 m od urządzenia.
 - 4 Odpływ wody: max. 1,5 m poniżej urządzenia, średnica lejka syfonu min. 40 mm, przystosowany do gorącej wody, ochrona przed zapachem.
 - 5
 - a. Podłączenie elektryczne: gniazdo ochronne 230V; zabezpieczone 16A.
 - b. Podłączenie elektryczne siłowe (wersja 3 gr.): 3 x 16 A, złącze czerwone CEE 380-480 V; 3P+N+E; konieczny wyłącznik różnicowo-prądowy (30mA).
 - 6 System filtracyjny: filtr z węglem aktywnym firmy Brita. Uwaga! Gwarancja nie obejmuje uszkodzeń spowodowanych zakamienioną wodą!
 - 7 Maszyna ustawiona na płaskiej i równej powierzchni na wysokości co najmniej 850 mm.
- i** Urządzenie należy eksploatować w zamkniętych pomieszczeniach w temperaturze od 5 ° C do 30 ° C i maksymalnej wilgotności 80%.

