

CARIMALI Nimble

wersja **1-GR, 2-GR**

- Jakość i personalizacja w bardzo konkurencyjnej cenie.
- Łatwa konfiguracja dzięki wyświetlaczowi LCD.
- Dedykowany do kawiarni, piekarni, cukierni.



Dostępne kolory



Czarny mat



Biały

Funkcje podstawowe



Kontrola temperatury bojlera

Możliwość ustawienia temperatury bojlera; temp. pokazywana na wyświetlaczu.



Automatyczny cykl czyszczenia

Bardzo prosty w użyciu tryb samodzielnego czyszczenia zapewniający wysoką higienę.



Stylowe podświetlenie LED

Oświetlenie obszaru roboczego pod grupami zaparzającymi.



Użyteczny wyświetlacz

Maszyna wyposażona w mały wyświetlacz pokazujący niezbędne informacje dla użytkownika.



2 dysze pary i 1 wylewka wrzątku

Dla wersji 2- i 3-grupowej, 2 dysze pary oraz 1 wylewka wrzątku z możliwością ustawienia 2 pojemności.



5 przycisków

5 programowalnych przycisków na każdą z grup.

Opcje dodatkowe



Wyświetlacz

Wyświetlacz występuje jako opcja dla wersji 1-grupowej.



Przezroczysta tylna obudowa

Zastosowanie przezroczystej tylnej obudowy daje maszynie wyjątkowy wygląd, ukazujący miedziany bojler.

Dane techniczne

	1-GR	2-GR
Wymiary (szer. x wys. x głęb.)	390x475x500 mm	650x475x500 mm
Interfejs	Wyświetlacz alfanumeryczny (opcja)	Wyświetlacz alfanumeryczny
Liczba przycisków	5/GR	5/GR
Pojemność bojlera pary	4 l	11 l
Podłączenie wody	Sieciowe	Sieciowe
Waga	34 kg	47 kg
Podgrzewacz do filiżanek	Nie	Nie
Zasilanie	220-240V; 50/60Hz	220-240V; 50/60Hz
Moc (w zależności od wersji)	1800 W	3150 W

Dostępne akcesoria

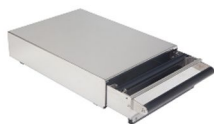
Młynek MACAP
M42D



Młynek MACAP
MXDZ



Szuflada na fusy
(idealna pod
młynek)



Tamper
aluminiowy



Dzbanek do
spieniania



Termometr
baristyczny



Wymiary



Schemat podłączeniowy

- 1 Odległość maszyny od ścian i przedmiotów musi wynosić min. 50 mm.
 - 2 Zalecane 200 mm wolnej przestrzeni nad maszyną w celu wygodnego uzupełniania pojemników produktowych.
 - 3 Przyłącze wodne: gwint 3/8", zalecane ciśnienie 2,5 bara, max. 6 barów (powyżej 6 barów konieczna redukcja ciśnienia); oddalone najwyżej 1,5 m od urządzenia.
 - 4 Odpływ wody: max. 1,5 m poniżej urządzenia, średnica lejka syfonu min. 40 mm, przystosowany do gorącej wody, ochrona przed zapachem.
 - 5
 - a. Podłączenie elektryczne: gniazdo ochronne 230V; zabezpieczenie 16A.
 - b. n/d
 - 6 System filtracyjny: filtr z węglem aktywnym firmy Brita. Uwaga! Gwarancja nie obejmuje uszkodzeń spowodowanych zakamienioną wodą!
 - 7 Maszyna ustawiona na płaskiej i równej powierzchni na wysokości co najmniej 850 mm.
- i** Urządzenie należy eksploatować w zamkniętych pomieszczeniach w temperaturze od 5 ° C do 30 ° C i maksymalnej wilgotności 80%.

